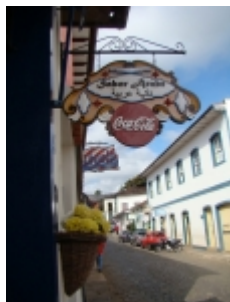


Edney do Carmo confecciona placas para o Grupo Femsa Coca Cola



O Atelier Edney do Carmo, em parceria com a Coca-Cola FEMSA, produziu no ano de 2011 30 placas de identificação para estabelecimentos comerciais da região dos inconfidentes. Por se tratar de uma região que é marcada pelos traços do barroco e possui muitos casarios históricos, Edney entalhou as placas inspiradas no estilo Barroco Mineiro, atendendo às exigências do Instituto do Patrimônio Histórico e Artístico Nacional (IPHAN) e dos estabelecimentos comerciais parceiros da Coca-Cola FEMSA, que possui um centro de distribuição regional em Mariana (MG). As placas foram instaladas nas cidades de Ouro Preto/Lavras Novas, Mariana e Catas Altas.

Confira o resultado do trabalho dessa parceria baixando essa apresentação.

<http://www.edneycarmoesculturas.com.br/noticia/3/edney-do-carmo-confecciona-placas-para-o-grupo-femsa-coca-cola> em 17/05/2026 14:11